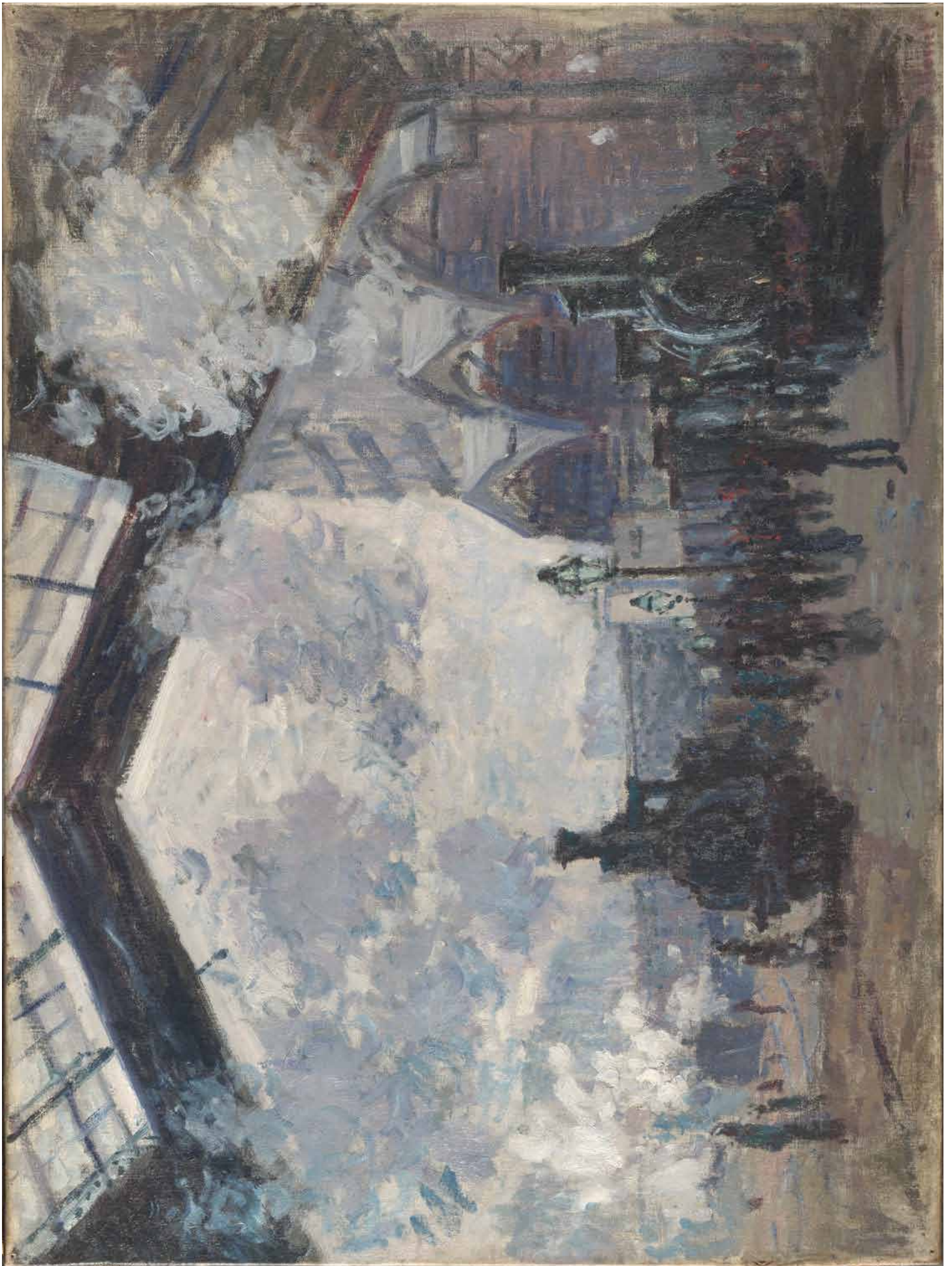




Claude Monet, *Dans les bois de Giverny :
Blanche Hoschedé à son chevalet avec Suzanne Hoschedé lisant*,
1887, huile sur toile, 91.44 × 97.79 cm,
Los Angeles County Museum of Art, Los Angeles
crédit : www.lacma.org



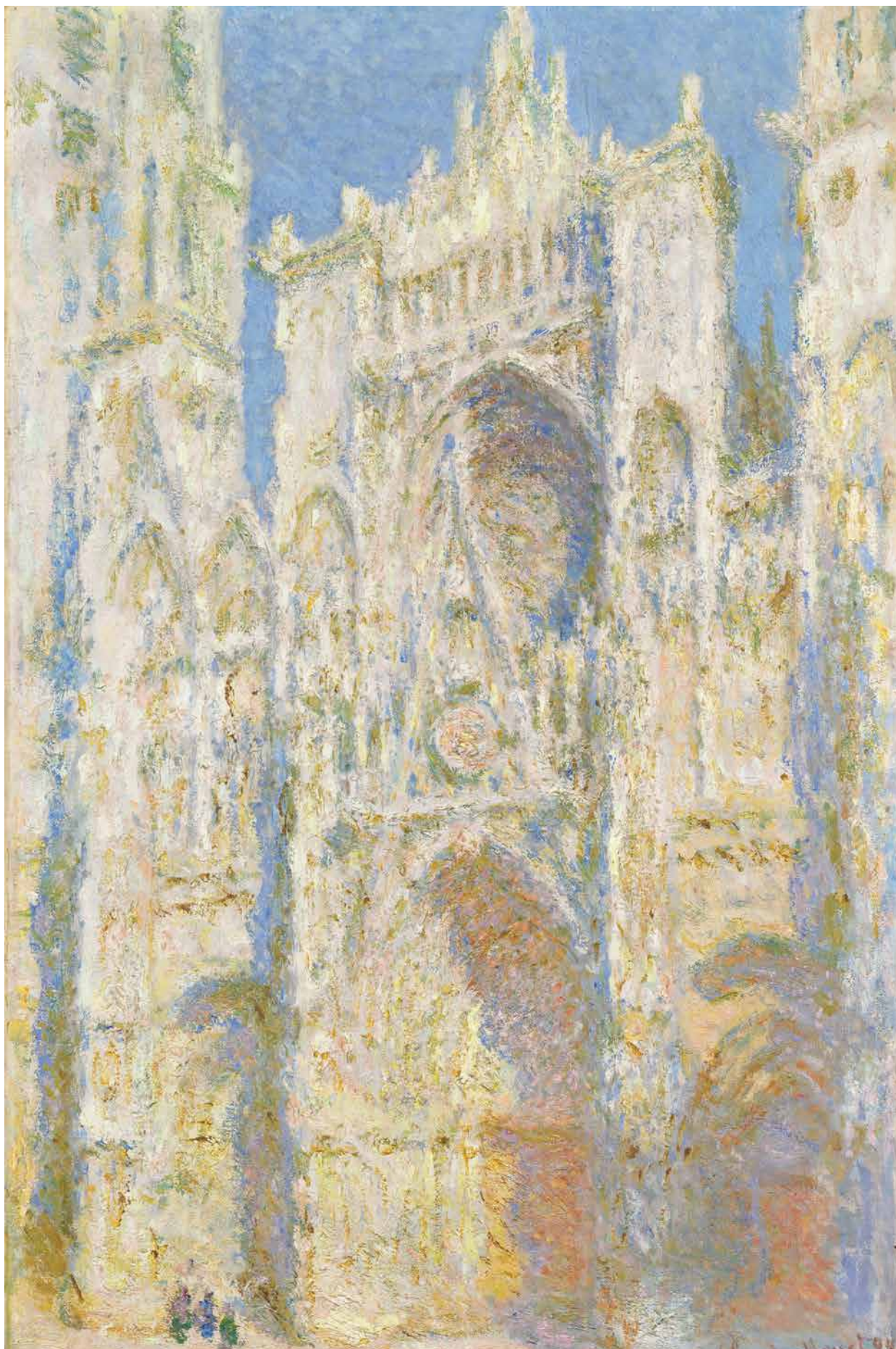


Claude Monet, *La Gare Saint Lazare*,
1877, huile sur toile, 54,3 x 73,6 cm,
The National Gallery, Londres
crédit : National Gallery Global Limited / akq-images





Claude Monet, *Le Déjeuner sur l'herbe*, entre 1865 et 1866,
huile sur toile, 4,18 x 1,5 mètres, musée d'Orsay, Paris
crédit : © GrandPalaisRmn (musée d'Orsay) / Benoît Touchard / Mathieu Rabeau



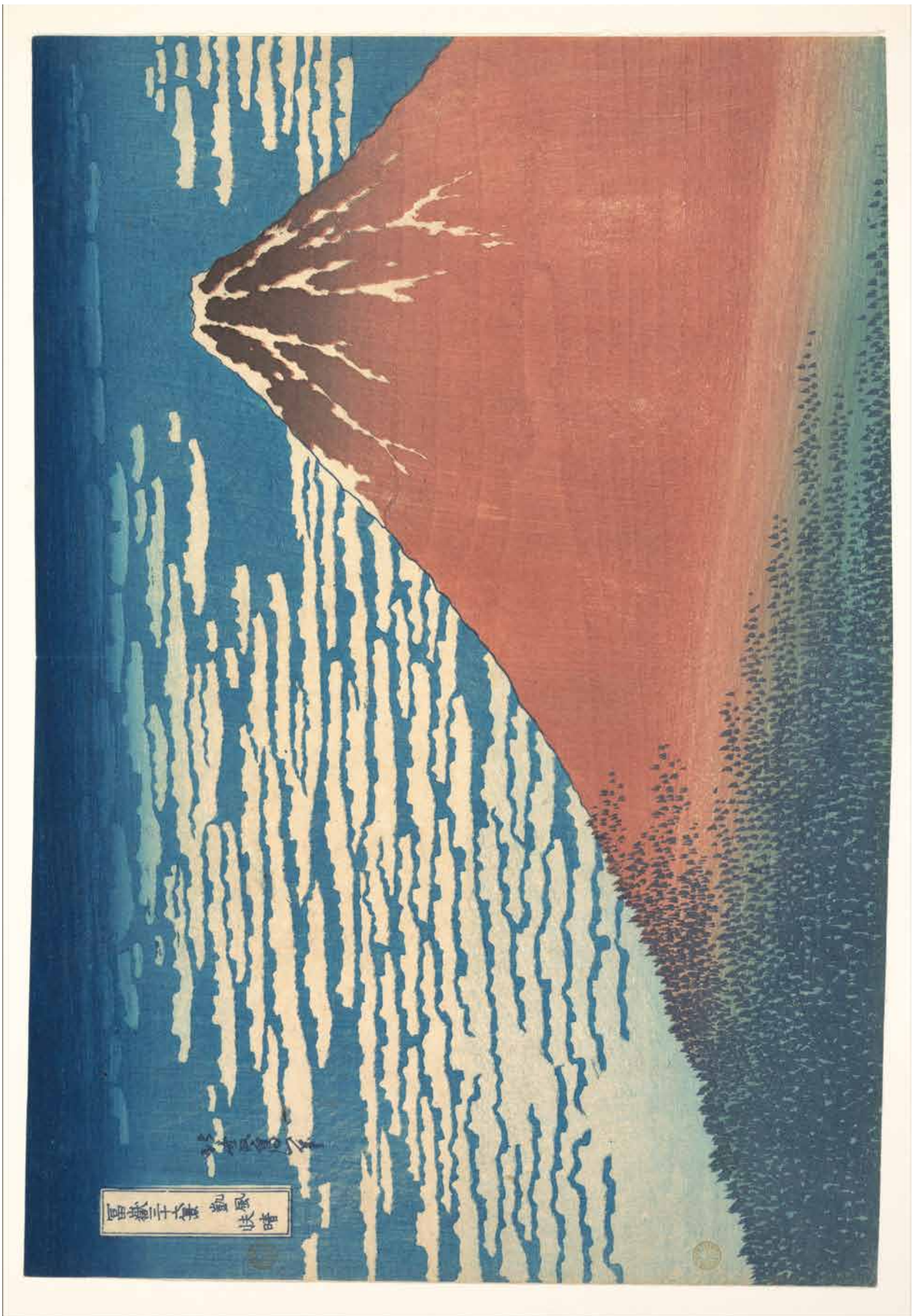
Claude Monet, *Cathédrale de Rouen, façade ouest, soleil*, 1894, huile sur toile, 100,1 x 65,8 cm, National Gallery of Art, Washington DC
crédit : Courtesy National Gallery of Art, Washington





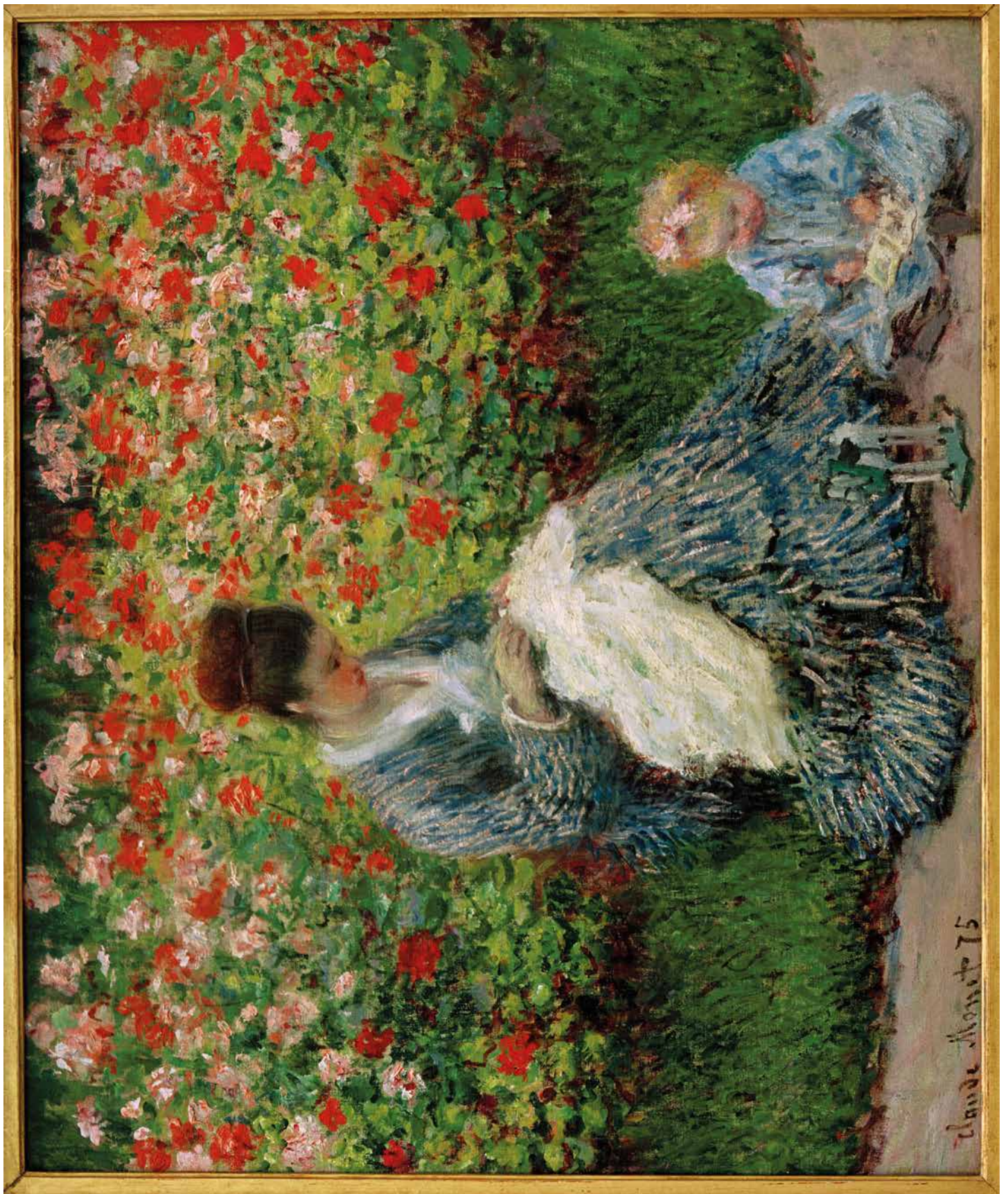
Claude Monet, *Cathédrale de Rouen, symphonie en rose et gris*, 1892-1894, huile sur toile, 100 x 65 cm, National Museum Wales, Cardiff
crédit : akq-images





Katsushika Hokusai, *Le Mont Fuji par temps clair*,
vers 1830-1832, encre et couleur sur papier, 25,4 x 37,8 cm,
Metropolitan Museum of Art, New York
crédit : Courtesy of the Metropolitan Museum of Art





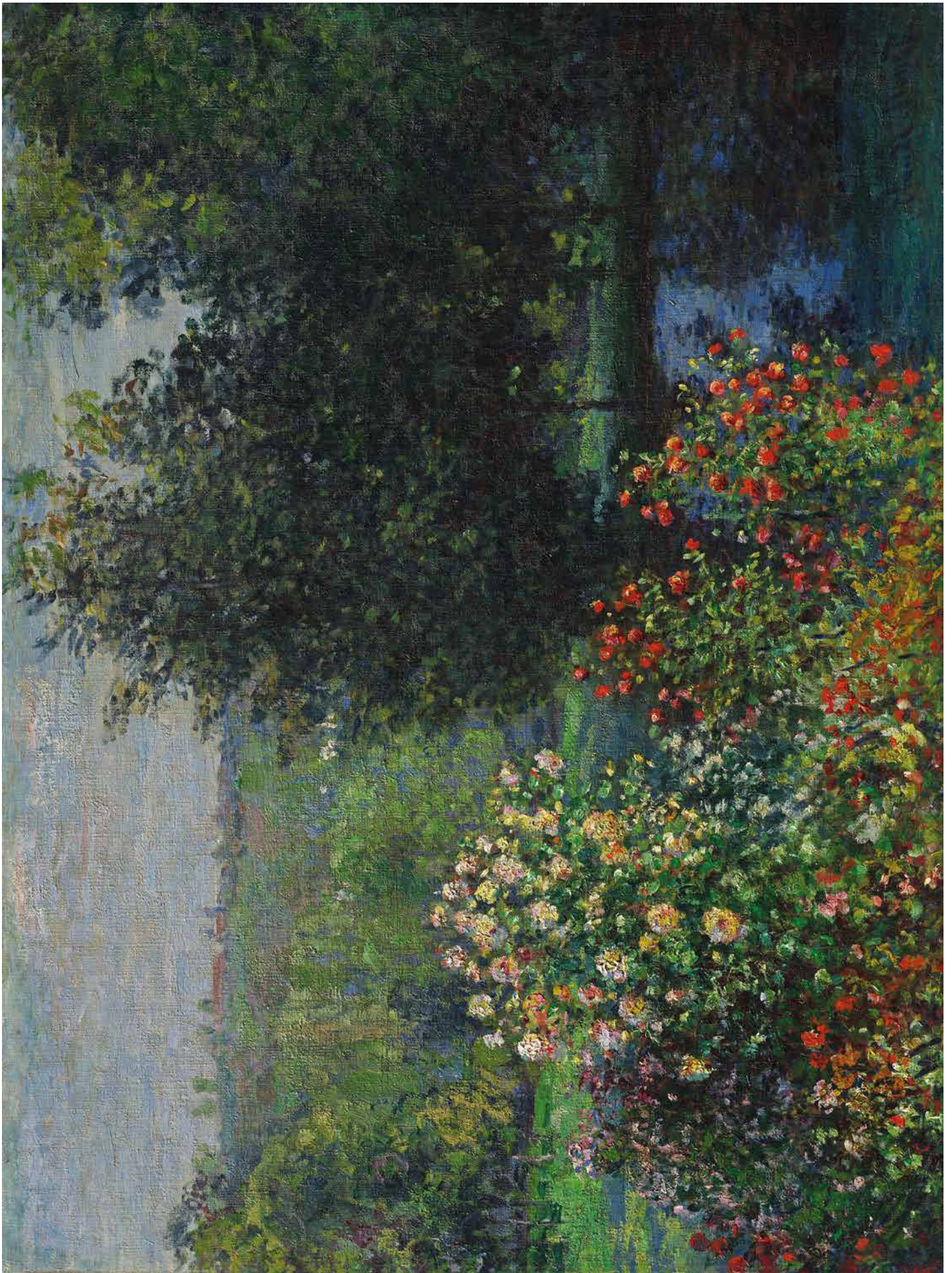
Claude Monet, *Camille Monet et un enfant dans le jardin de l'artiste à Argenteuil*, 1875, huile sur toile, 55.3 x 64.7 cm, Museum of Fine Arts, Boston
crédit : akq-images



Claude Monet, *Le jardin de l'artiste à Giverny*, 1900,
huile sur toile, 81,6 x 92,6 cm, musée d'Orsay, Paris
crédit : © GrandPalaisRmn (musée d'Orsay) / Hervé Lewandowski



Claude Monet, *La Maison de l'artiste vue du Jardin aux Roses*,
1922-24, huile sur toile, 89 x 92 cm, musée Marmottan-Monet, Paris
crédit : akg-images



Claude Monet, *Les Rosiers dans le jardin de Montgeron*, 1876,
huile sur toile, 61 × 82 cm, musée Barberini, Potsdam
crédit : akq-images



Claude Monet, *Femme à l'ombrelle – Madame Monet et son fils*, 1875,
huile sur toile, 100 x 81 cm, National Gallery of Art, Washington DC
crédit : Courtesy National Gallery of Art, Washington



Claude Monet, *Marine (étude de mer)*, 1881,
huile sur toile, 50 x 73 cm, collection privée
crédit : © Sotheby's / akq-images