

MODULE 2 CARTE ATELIER



Pablo Picasso, *Paysage aux deux figures*, Automne 1908, huile sur toile, 60 x 73 cm, Paris, musée national Picasso - Paris ; © Succession Picasso 2025 ; crédit : © GrandPalaisRmn (musée national Picasso-Paris) / Mathieu Rabeau



MODULE 2 CARTE ATELIER



Pablo Picasso, *La Dryade*, 1908, huile sur toile, 185 x 108 cm, musée de l'Ermitage, Saint-Petersbourg ; © Succession Picasso 2025 ; crédit : akg-images



MODULE 2 CARTE ATELIER



Pablo Picasso, *Les Pains*, 1909, huile sur toile, 60 x 73 cm, Paris, Centre Pompidou - Musée national d'art moderne - Centre de création industrielle ; © Succession Picasso 2025 ; crédit : © Centre Pompidou, MNAM-CCI, Dist. GrandPalaisRmn / Jean-François Tomasian



MODULE 2 CARTE ATELIER



Pablo Picasso, *La Reine Isabeau*, 1909, huile sur toile, 92 x 73 cm, Moscou, musée Pouchkine ; © Succession Picasso 2025 ; crédit : © Archives Alinari, Florence, Dist. GrandPalaisRmn / Fratelli Alinari



MODULE 2 CARTE ATELIER



Pablo Picasso, *Tête de femme*, 1909, huile sur toile, 60,3 x 51,1 cm, Chicago, The Art Institute of Chicago ; © Succession Picasso 2025 ; crédit : © Art Institute of Chicago, Dist. GrandPalaisRmn / image The Art Institute of Chicago



MODULE 2 CARTE ATELIER



Pablo Picasso, *Nu assis*, 1909, huile sur toile, musée de l'Ermitage, Saint-Petersbourg ; © Succession Picasso 2025 ; crédit : Bridgeman Images



MODULE 2 CARTE ATELIER

Pablo Picasso, *Femme assise*, vers 1909, huile sur toile, 100 x 80 cm, Berlin, Nationalgalerie ; © Succession Picasso 2025 ; crédit : © BPK, Berlin, Dist. GrandPalaisRmn / Jörg P. Anders



MODULE 2 CARTE ATELIER

Pablo Picasso, *Portrait de Fernande Olivier*, 1909, huile sur toile, 65 x 54,5 cm, musée Städel, Francfort ; © Succession Picasso 2025 ; © BPK, Berlin, Dist. GrandPalaisRmn / Image Städel Museum



MODULE 2 CARTE ATELIER

Pablo Picasso, *Le Pigeon aux petits pois*, 1911, huile sur toile, 64 x 53 cm, Paris, musée d'Art Moderne ; © Succession Picasso 2025 ; crédit : © Paris Musées, musée d'Art moderne, Dist. GrandPalaisRmn / image ville de Paris



MODULE 2 CARTE ATELIER

Pablo Picasso, *William Udhe*, 1910, huile sur toile, 81 x 60 cm, collection privée ; © Succession Picasso 2025 ; crédit : Bridgeman Images



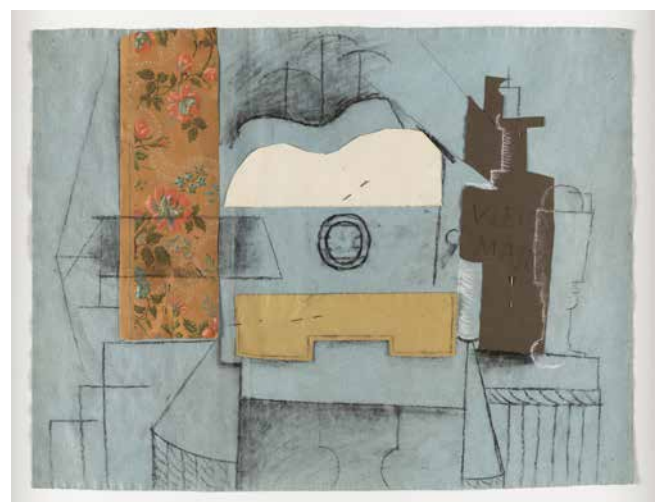
MODULE 2 CARTE ATELIER

Pablo Picasso, *Partition, Bouteille de Porto, Guitare, Jeu de cartes*, 1917, huile sur toile, 50 x 61 cm, collection privée ; © Succession Picasso 2025 ; crédit : Christie's Images / Bridgeman Images



MODULE 2 CARTE ATELIER

Pablo Picasso, *Guitare, verre, bouteille de vieux marc*, 1913, technique mixte, 47,2 x 61,8 cm, Paris, musée national Picasso - Paris ; © Succession Picasso 2025 ; crédit : © GrandPalaisRmn (musée national Picasso-Paris) / Adrien Didierjean





Pablo Picasso, *Trois musiciens*, 1921, huile sur toile, 204,5 x 188,3 cm, Philadelphia museum of art ; © Succession Picasso 2025 ; crédit : Philadelphia Museum of Art / Bridgeman Images



Pablo Picasso, *Portrait de Dora Maar*, 1937, huile sur toile, 92 x 65 cm, musée national Picasso - Paris ; © Succession Picasso 2025 ; crédit : © GrandPalaisRmn (musée national Picasso-Paris) / Mathieu Rabeau



Pablo Picasso, *Nature morte*, 1945, huile sur toile, 88,5 x 130 cm, collection privée ; © Succession Picasso 2025 ; crédit : Bridgeman Images



CARTES ATELIERS : RÉPONSES À CONSERVER

CUBISME CÉZANNIEN :

- *Paysage aux deux figures*, Pablo Picasso, 1908
- *La Dryade*, Pablo Picasso, 1908
- *Les Pains*, Pablo Picasso, 1909
- *La Reine Isabeau*, Pablo Picasso, 1909
- *Tête de Femme*, Pablo Picasso, 1909

CUBISME ANALYTIQUE :

- *Nu assis*, Pablo Picasso, 1909
- *Portrait de Fernande Olivier*, Pablo Picasso, 1909
- *Femme assise*, Pablo Picasso, 1909
- *Le Pigeon aux petits pois*, Pablo Picasso, 1911
- *William Udhe*, Pablo Picasso, 1910

CUBISME SYNTHÉTIQUE :

- *Partition, Bouteille de Porto, Guitare, Jeu de cartes*, Pablo Picasso, 1917
- *Guitare, verre, bouteille de vieux marc*, Pablo Picasso, 1913
- *Trois musiciens*, Pablo Picasso, 1921
- *Portrait de Dora Maar*, Pablo Picasso, 1937
- *Nature morte*, Pablo Picasso, 1945

