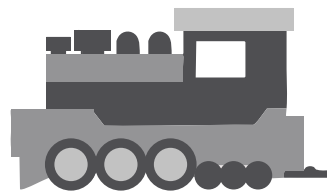




En 1884, Maurice Chaulin invente un nouveau système de chevalet de campagne. Ce chevalet portable, plus léger et plus facile à transporter, permet aux artistes de sortir de leurs ateliers et de peindre sur le motif, c'est-à-dire directement sur le lieu du paysage qu'ils veulent représenter.

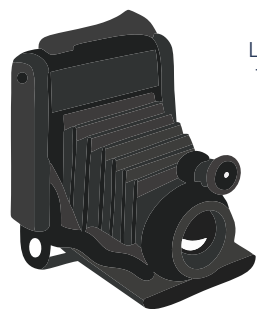
*Claude Monet, Dans les bois de Giverny : Blanche Hoschede à son chevalet avec Suzanne Hoschede llsant, 1887, huile sur toile, 91,44 x 97,79 cm, Los Angeles County Museum of Art, Los Angeles*



Née en Angleterre, la locomotive à vapeur, ancêtre des trains actuels, permet aux personnes de voyager en France à partir de 1837. Le réseau de

chemin de fer se développe et permet aux peintres de se rendre rapidement en campagne pour peindre leurs toiles, avant de retourner à la capitale les vendre. C'est aussi une grande source d'inspiration pour Monet avec sa série de peintures sur la Gare Saint-Lazare. Il fait même décaler les horaires de départ des trains pour pouvoir capter la lumière parfaite avec la fumée des locomotives.

*Claude Monet, La Gare Saint Lazare, 1877, huile sur toile, 54,3 x 73,6 cm, The National Gallery, Londres*



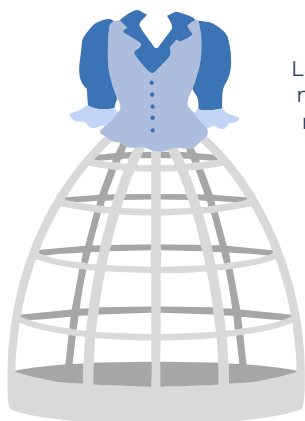
La photographie est inventée en 1839, puis en 1888 l'appareil photo "portable" devient un outil pour les impressionnistes. Cela leur permet de figer un moment de lumière pour reproduire ou terminer leurs œuvres dans leur atelier. De plus, ils s'inspirent de la photographie, car celle-ci n'est pas aussi nette qu'aujourd'hui et présente des "tâches" que l'on retrouve également dans les peintures impressionnistes.

*Claude Monet près du bassin aux Nymphéas, été 1905, négatif verre au gélatino-bromure d'argent, Jacques-Ernest Bulloz, Médiathèque du patrimoine et de la photographie, Charenton-le-Pont*



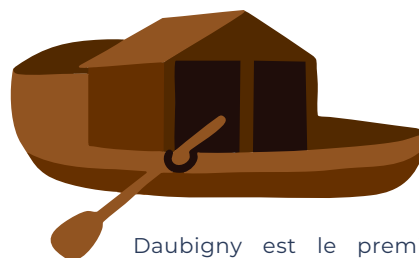
Avant l'invention du tube souple, les peintres préparent des pâtes de peinture à partir de pigments broyés, mélangés à de l'eau ou à de l'huile. Cette création n'est possible qu'à l'intérieur des ateliers. Mais l'invention du tube de peinture souple en plomb en 1841 par John Goffe Rand, permet aux impressionnistes de sortir peindre des paysages sans que leurs peintures ne sèchent.

*La palette de Monet, bois, 32,5 x 51 cm, musée Marmottan-Monet, Paris*



La crinoline est un accessoire de mode avec plusieurs cerceaux métalliques qui sont plus légers que la superposition de jupons. Elle donne l'impression des jupes ou robes plus bouffantes, ce qui est très à la mode. Les peintres impressionnistes représentent les femmes portant cette crinoline sous leurs habits pour montrer la réalité des tenues de l'époque.

*Claude Monet, Le Déjeuner sur l'herbe, entre 1865 et 1866, huile sur toile, 4,18 x 1,5 mètres, musée d'Orsay, Paris*



Daubigny est le premier à transformer un bateau en atelier en 1857 et sera imité par d'autres peintres de paysages comme Monet. Ces ateliers flottants leur permettent de peindre les berges de certains fleuves et rivières, au plus près de la nature et en toute tranquillité.

*Claude Monet, Le bateau-atelier, 1874, huile sur toile, 50 x 64 cm, Rijksmuseum Kröller-Müller, Otterlo*